

jessica



URZĄD MARSZAŁKOWSKI
WOJEWÓDZTWA WIELKOPOLSKIEGO



BANK
GOSPODARSTWA
KRAJOWEGO

GRUPA BROWAR GONTYNIEC

JESSICA

11 GRUDNIA 2013

Browar
Gontyniec
2010



Browar
Czarnków
1895



CENTRUM BROWAR CITY CZARNKÓW

Centrum Browar City zakłada fuzję historii z nowoczesnością, połączenie funkcji fabrycznej (produkcja piwa) z wystawienniczą, handlową i hotelowo-usługową. Zachowując historyczne serce doprojektowano pasaż przykryty przeszklonym dachem, który stanowi element scalający istniejące budynki browaru z nowoprojektowanymi obiektami o nowej funkcji – galerii handlowej.

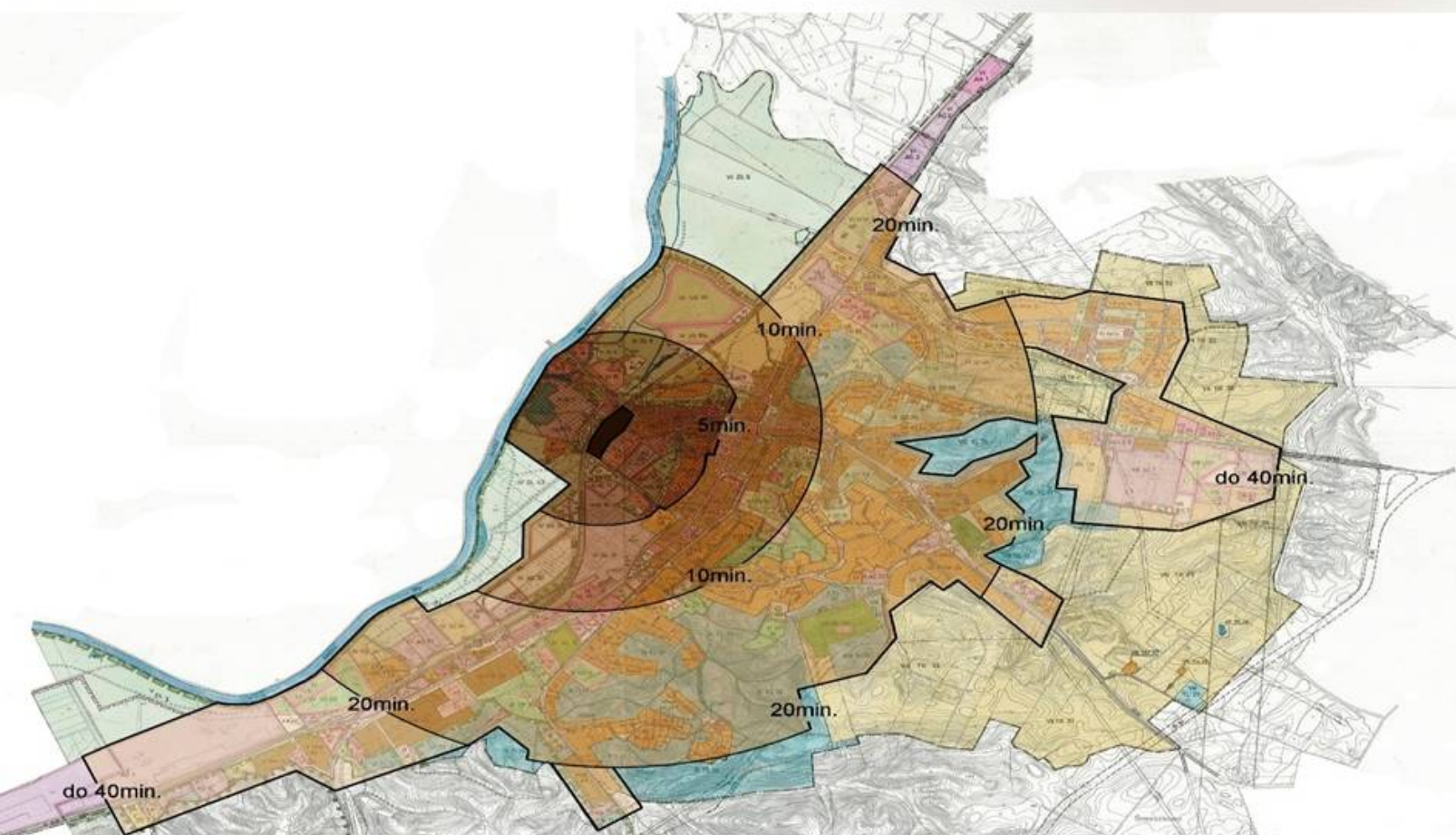
Projekt powstał na podstawie obserwacji potrzeb miasta i regionu na tego typu miejsca – spotkań, imprez, kultury, handlu, bazy do zwiedzania.

Jest to nowoczesne, a jednocześnie silnie związane z Czarnkowem założenie. Wiele funkcji produkcyjnych browaru zostanie udostępniających dla zwiedzających. Z historią browaru i okolicy będzie można zapoznać się z małym muzeum. Obok zastosowania najnowszych rozwiązań technologicznych, zachowano oryginalne – historyczne rozmieszczenie budynków, ich ceglane fasady pozwolą zachować i zrewitalizować unikalny klimat miejsca.

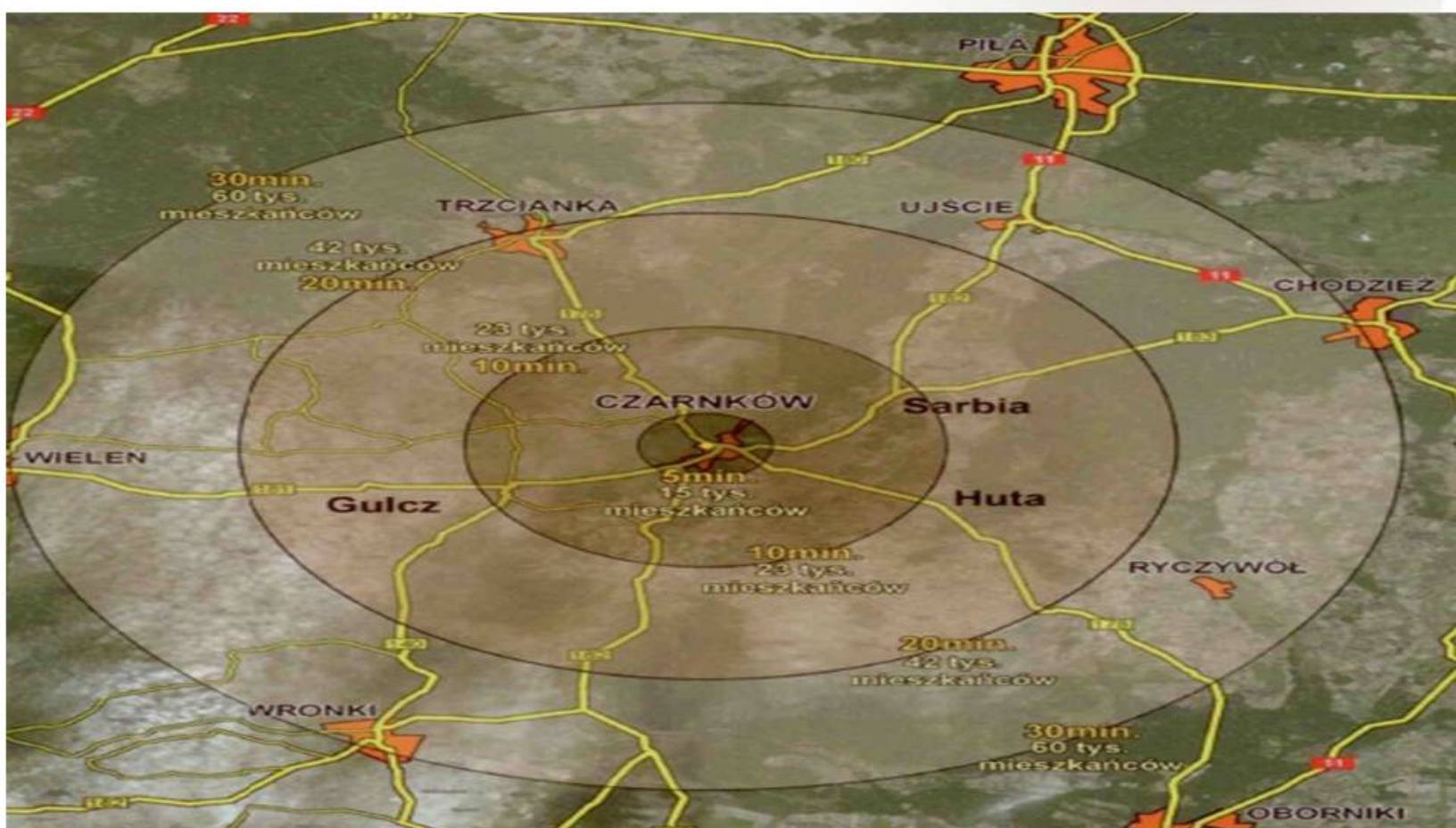
Podstawowe dane wielkościowe:

1. Powierzchnia działki:	14 523 m ²
2. Powierzchnia zabudowy leżakowni	920 m ²
3. Powierzchnia zabudowy budynku browaru z funkcjami usługowymi (hotel, biura, muzeum)	1 006 m ²
4. Powierzchnia zabudowy galerii handlowej	1 961 m ²
5. Powierzchnia zabudowy marketu spożywczego	1 510 m ²
6. Ilość miejsc parkingowych (w tym dla niepełnosprawnych)	142 (4)

IZOCHRONY DOJŚĆ PIESZYCH



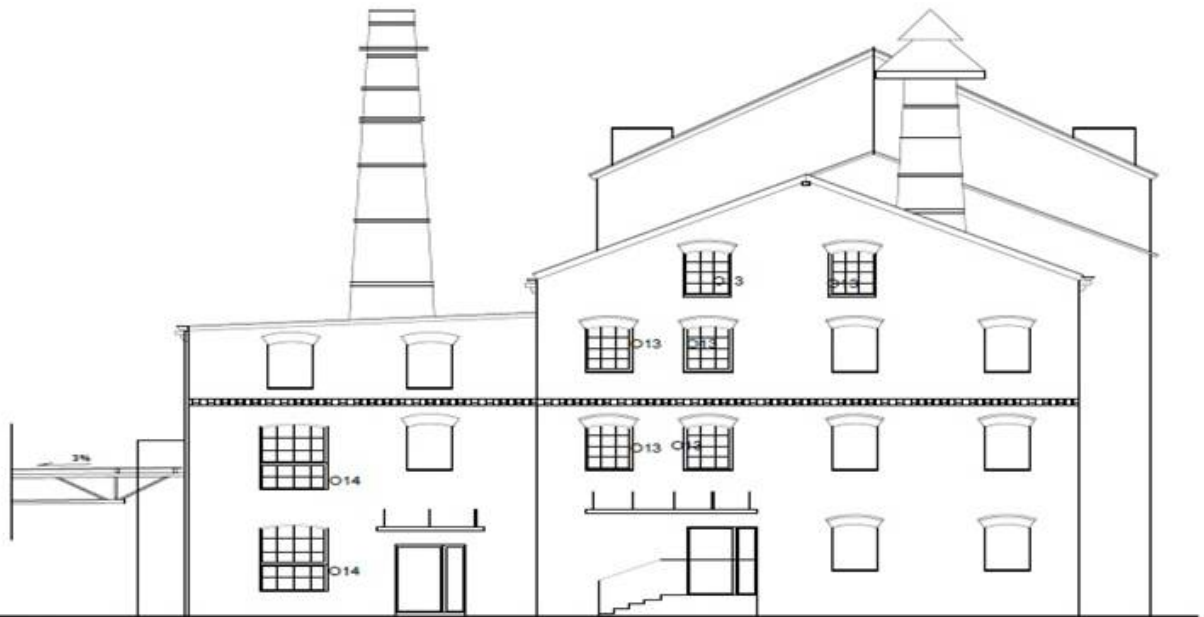
IZOCHRONY DOJAZDÓW SAMOCHODOWYCH



POWIĄZANIA KOMUNIKACYJNE



ELEWACJE – BROWAR



ELEWACJA BOCZNA I

ELEWACJA BOCZNA I		FAZA
 KONTUR studio architektury S. Walszczyk i Partnerzy sp. z o.o.		7/0
		ROZDZIAŁ
INWESTOR: PRZEBUDOWA BUDYNKU BROWARU ul. Staszica _____, Częstochowa	OPRACOWAŁ: mgr inż. arch. Magdalena Włoczyńska arch. Rafał Włodarczyk mgr inż. arch. Marek Talarczyk	DATA: 01.2023
PROJEKTOWAŁ: mgr inż. arch. Marek Świątkowski-Miński	OPRACOWAŁ: mgr inż. arch. Justyna Jankowska - Jungić architektura i inżynieria	SKALA: 1:100
OPIS:	PRZEBUDOWA BUDYNKU BROWARU ul. Staszica _____, Częstochowa	NR RYS. A-11

ELEWACJE – BROWAR CD.



ELEWACJA BOCZNA II

ELEWACJA BOCZNA II		FAZA PROJ.
 KONTUR studio architektury S. Walszczyński i Inż. arch.		64-800 Pila, ul. Rydygowa 33/35 tel./fax: (067) 212-77-00 tel: (067) 215-55-81 e-mail: skura@kontur.pla.pl
OBIEKT	PRZEBUDOWA BUDYNKU BROWARU ul. Piłsudskiego	ROZWIĄZANIE arch.
INWESTOR	ul. Piłsudskiego	DATA 02.2019
PROJEKTOWAŁ:	mgr inż. arch. Marek Świątkowski-Miński	SKALA 1:100
opracowanie techniczne do projektu i wykonania projektu bez opłat	OPRACOWAŁ: mgr inż. arch. Magdalena Włochyńska arch. inż. Magdalena Świątkowska mgr inż. arch. Marek Świątkowski	NR RYS. A-11
NR-024549/2019	OPRACOWAŁ: mgr inż. arch. Justyna Jankowska - Jankow opracowanie techniczne do projektu i wykonania projektu bez opłat	

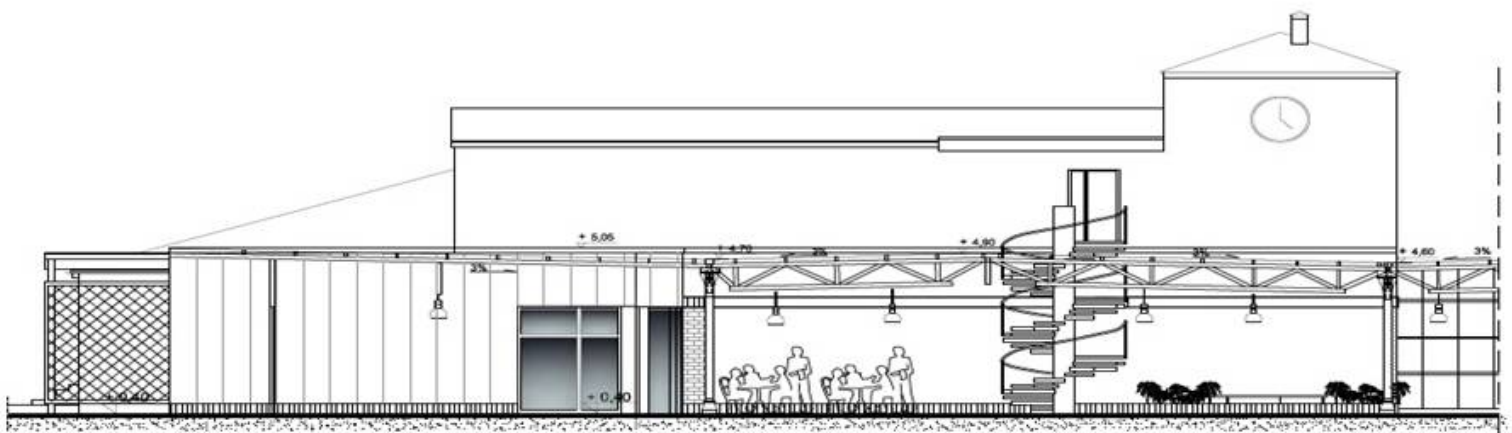
ELEWACJE – BROWAR CD.



ELEWACJA POŁUDNIOWA
(od ulicy)

ELEWACJA POŁUDNIOWA		PLAN
		1:100
Projekt: Browar Lokalizacja: ... Data: ...		1:100
Wykonanie: ... Data: ...		A-11

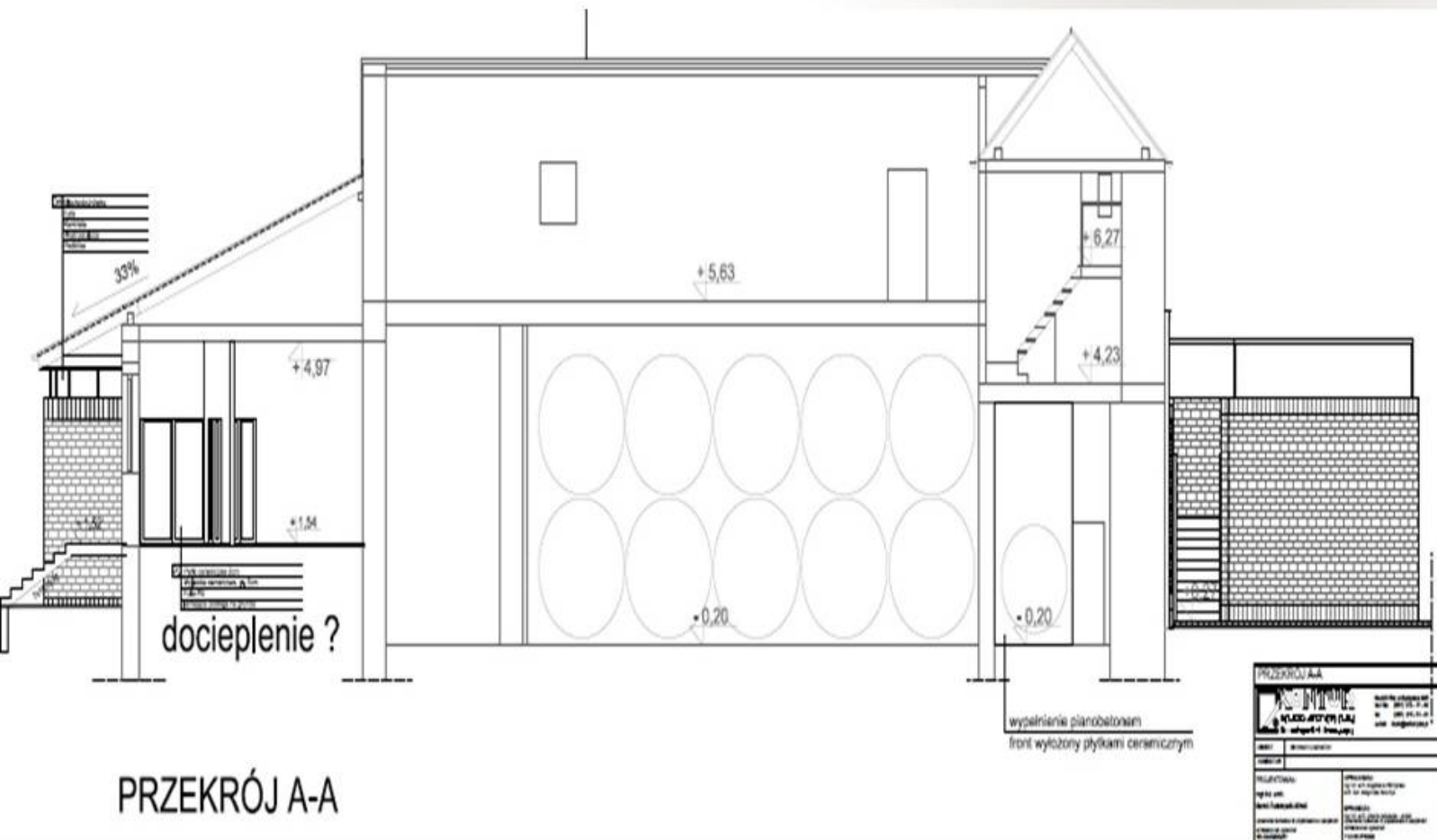
ELEWACJE – LEŻAKOWNIA CD.



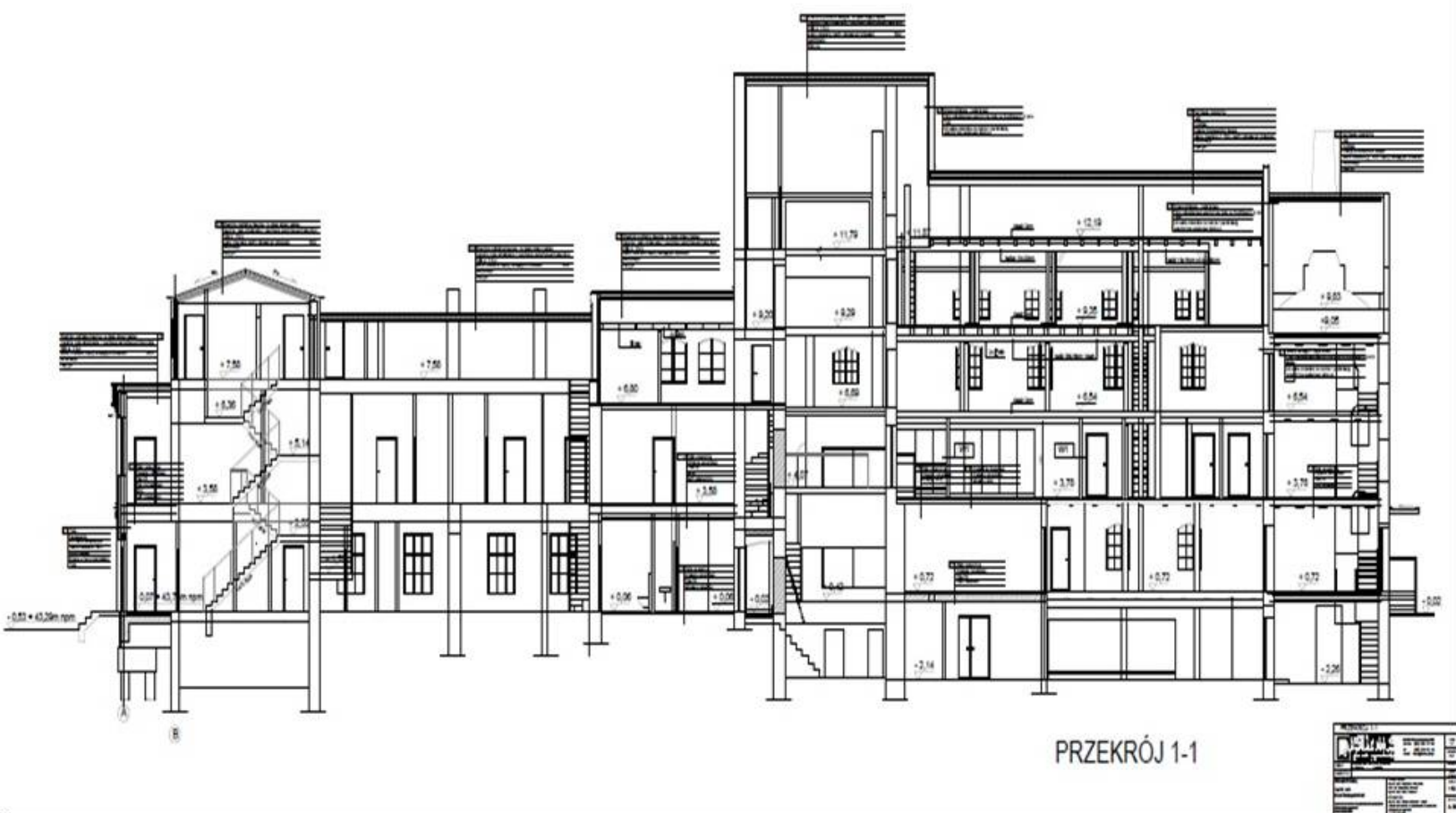
ELEWACJA ZACHODNIA

ELEWACJA ZACHODNIA		FAZA
 KONTUR STUDIO ARCHITEKTURY ŚWIECIELEK-MIRASCU Sp. z o.o.		PROJEKT
ul. Rydygłowa 53B tel./fax: (067) 215-17-00 tel.: (067) 215-51-51 e-mail: kontur@kontur.pla.pl		DATA
OBIEKT	BROWAR CZARNICÓW	SCALA
INWESTOR		1:100
PROJEKTOWAŁ:	mgr inż. arch. Sławek Świecielek-Miras	NR RYS.
<small>cała praca wykonana do projektu i w ramach projektu bez ograniczeń</small> tel. 834248281		A-11
OPRACOWAŁ:	mgr inż. arch. Magdalena Skrzyńska techn. inż. Magdalena Skrzyńska	
SPRAWDZIŁ:	mgr inż. arch. Jolanta Jankowska - Jurgiel <small>cała praca wykonana do projektu i w ramach projektu bez ograniczeń</small> tel. 71318192000	

RZUTY – LEŻAKOWNIA



RZUTY – BUDYNEK BROWARU



WIZUALIZACJE



WIZUALIZACJE – CD.



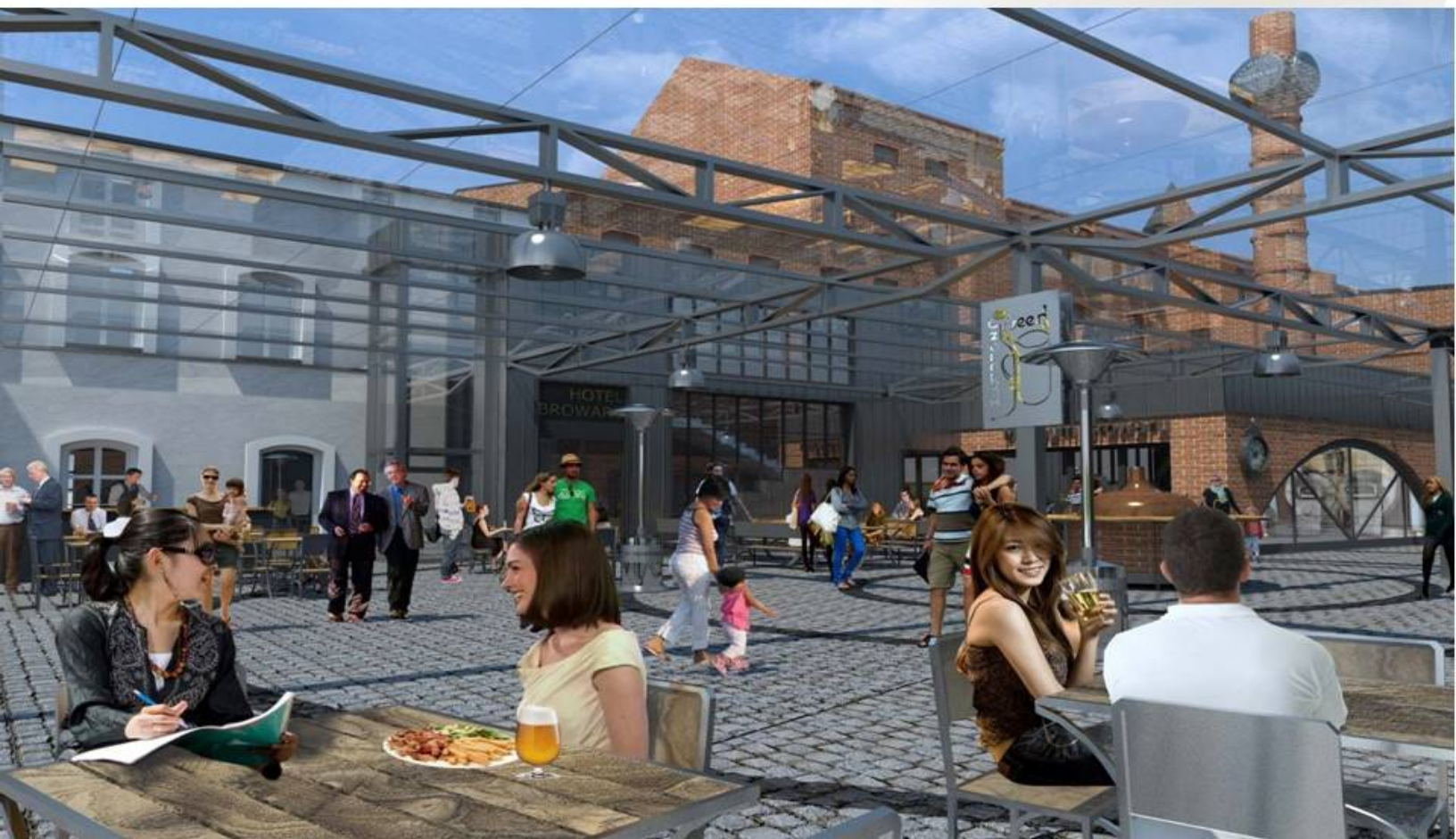
WIZUALIZACJE – CD.



WIZUALIZACJE – CD.



WIZUALIZACJE – CD.



WIZUALIZACJE – CD.



WIZUALIZACJE – CD.



kontakt:
tel. 67 255 20 21
fax. 67 345 03 40
kom. 602 419 074
e-mail: nieruchomości@browarczamkow.pl